



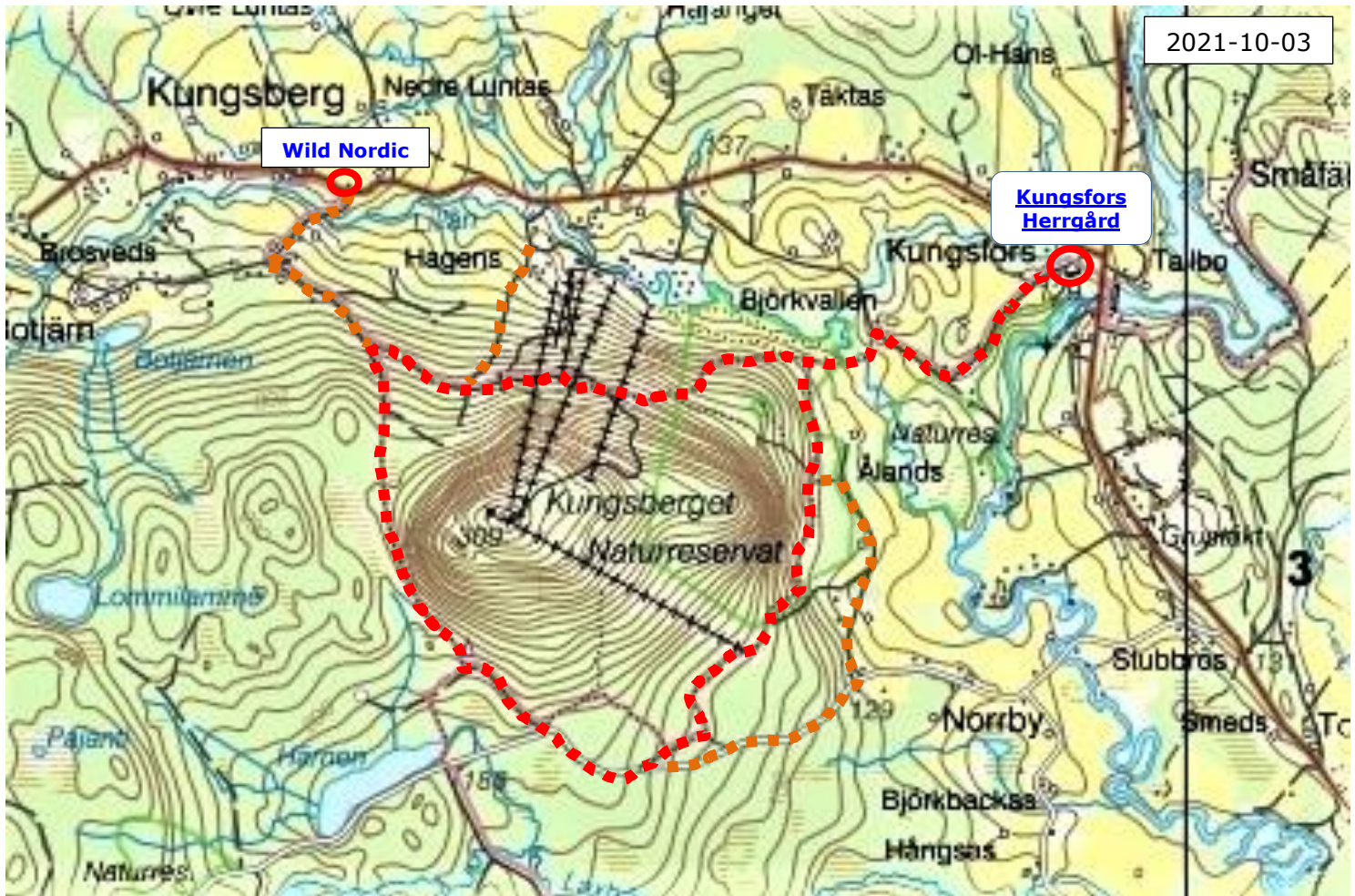
Visit
Gästrikland
Natur & Kultur



Kungsberget runt

På skogsstigar, grusvägar och lite asfalt ca 11 km

ÖVERSIKTSKARTA



Turen har ingen egen markering i terrängen men följer delvis orangemarkerade leder. För att inte komma in på fel spår är det viktigt att du har denna karta i handen under turen.

Om du har en digital karta nedladdad i din mobil, t.ex. *Topo-Gps*, ser du hela tiden din position på kartan.

Utgångspunkt för vandringen är Kungsfors herrgård. Du följer vägen fram till BjörkvalLEN där du tar av till vänster på en stig ned till ån och går vidare över bron. Före och efter denna och på några andra ställen kan stigen vara blöt efter nederbörd.

Vi föreslår att du vandrar motsols runt berget. Då slipper du branta, ibland steniga, utförsbackar, vilka kan vara jobbiga – i synnerhet om de är våta.

Istället för att vandra från Kungsfors kan du välja Kungsberg som startpunkt. Se kartan! På följande sidor finns *Kungsberget runt* tydligare markerad på kartor i större skala.

ÖSTRA DELEN



STIGFÖRGRENING
Ta stigen till vänster när du kommer från öster

**Kungsfors
Herrgård**

Ta denna väg när du startat i Kungsberg

Gillbergs ide

Alternativ väg



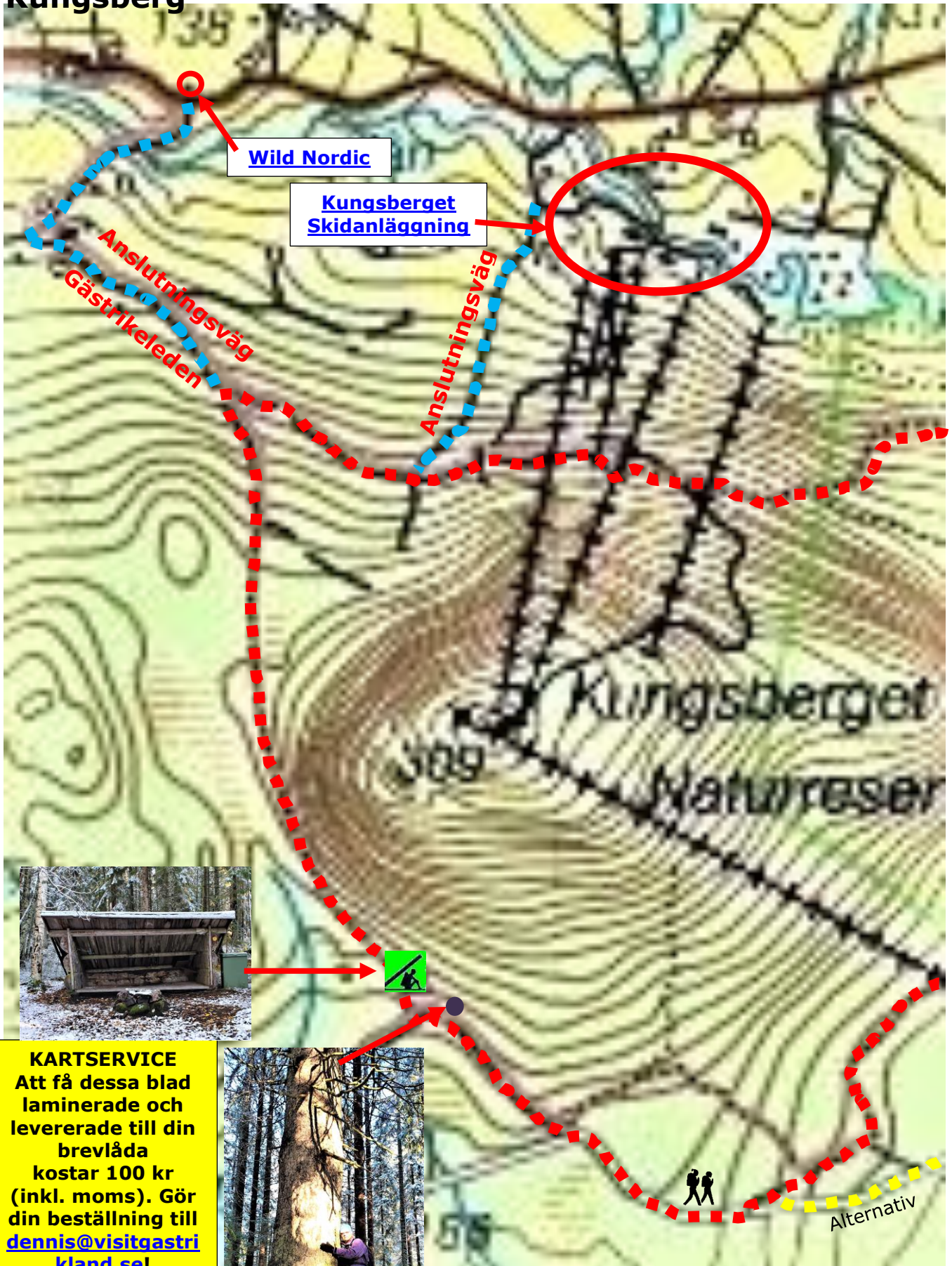
Kungsberget

Den branta terrängen i Kungsberget gör att det finns många spännande växter här. Östbranten fungerar som en stor sköld som fångar upp värmen och skapar ett varmare klimat än i omgivningen. Det är därför det växer hassel, springkorn, vippärt och andra sydliga arter i branten. De kom hit i samband med varmetiden som inträffade för flera tusen år sedan och de har funnits kvar här sedan dess.

Bergbranten är bitvis otillgänglig men man kan följa den markerade stigen på östra sidan för att komma upp. Vid stigens slut finns ett område med stora block som har format en djup grotta. I grottan sågs rövaren Gillberg ha bott och haft sin tjuvgömma och den kallas Gillbergs ide. Idag är det istället lodjuret som har sitt bo någonstans bland blocken. Den besvärliga terrängen har gjort det svårt att bedriva skogsbruk i branten. Därför finns här gammelskogar med grova aspar och gött om döda träd. På asparna finns många hotade lavar och mossor.

Kungsberg

VÄSTRA DELEN



Storgranen

KARTSERVICE
Att få dessa blad
laminerade och
levererade till din
brevlåda
kostar 100 kr
(inkl. moms). Gör
din beställning till
[dennis@visitgastrikland.se!](mailto:dennis@visitgastrikland.se)
Betala samtidigt
till Swish
1233604477 eller
Bankgiro
5415-7276!

